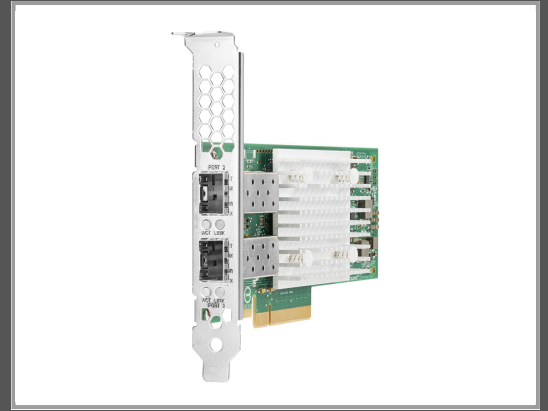


HPE Broadcom BCM57412 - Netzwerkadapter - PCIe 3.0 x8

1Gb Ethernet / 10Gb Ethernet SFP+ x 2 - für ProLiant DL20 Gen10 - DL325 Gen10 - DL360 Gen10 - DL380 Gen10 - ML30 Gen10 - XL220n Gen10

Gruppe	Netzwerkadapter / Schnittstellen
Hersteller	HPE
Hersteller Art. Nr.	P26259-B21
EAN/UPC	0190017443966



Beschreibung

Muss Ihr Rechenzentrum konstant mehr Sicherheit und Zuverlässigkeit in einer kosteneffizienten und skalierbaren Lösung für Ihre Netzwerkbandbreite bieten? Bei den HPE Gen10 Plus Ethernet-Adaptoren handelt es sich um Ethernet-Lösungen mit 1 Gb, 10 Gb, 10/25 Gb, 100 Gb und 200 Gb, die skalierbar und mit HPE Gen10 Plus Servern für Hybrid Cloud Services, mobile Daten und Video-Streaming-Anwendungen kompatibel sind. Ihr Server ist zwar das Fundament Ihres Rechenzentrums, er funktioniert jedoch auch nicht allein. Wenn es bei einem Teil in der Komponentenkette zu Verzögerungen kommt, verlangsamen sich auch die übrigen Prozesse. Mit einem nahtlosen Netzwerk aus HPE Servern, Netzwerkadaptern, Transceivern, Kabeln und Switches können Sie dafür sorgen, dass Netzwerkprozesse und Datenübertragungen reibungslos funktionieren.

Hauptmerkmale

Produktbeschreibung	Broadcom BCM57412 - Netzwerkadapter - PCIe 3.0 x8 - 1Gb Ethernet / 10Gb Ethernet SFP+ x 2
Gerätetyp	Netzwerkadapter
Formfaktor	Plug-in-Karte
Schnittstellentyp (Bustyp)	PCI Express 3.0 x8
PCI-Spezifikationsrevision	PCIe 3.0
Ports	1Gb Ethernet / 10Gb Ethernet SFP+ x 2
Data Link Protocol	1GbE, 10GbE, RoCE v1, RoCE v2
Datenübertragungsrate	10 Gbps
Prozessor	1 x Broadcom BCM57412
Entwickelt für	Nimble Storage dHCI Medium Solution with HPE ProLiant DL325 Gen10; ProLiant DL20 Gen10, DL325 Gen10, DL345 Gen10, DL360 Gen10, DL365 Gen10, DL380 Gen10, DL385 Gen10, ML30 Gen10, XL220n Gen10, XL225n Gen10, XL290n Gen10

Ausführliche Details

Allgemein	
Gerätetyp	Netzwerkadapter
Formfaktor	Plug-in-Karte
Schnittstellentyp (Bustyp)	PCI Express 3.0 x8

PCI-Spezifikationsrevision	PCIe 3.0
	Netzwerk
Ports	1Gb Ethernet / 10Gb Ethernet SFP+ x 2
Anschlussstechnik	Kabelgebunden
Data Link Protocol	Gigabit Ethernet, 10 Gigabit Ethernet, RDMA over Converged Ethernet (RoCE v1), RDMA over Converged Ethernet (RoCE v2)
Datenübertragungsrate	10 Gbps
Leistungsmerkmale	IPv6-Unterstützung, IPv4-Unterstützung, RSS, UEFI-Support, SR-IOV, VXLAN, NVGRE, sicheres Hochfahren, NPAR, Mware NetQueue and Microsoft VMQ, DPDK, Firmware Vertrauensanker, Revisionsaufzeichnung, Tunnel löschen, GENEVE-Support, Sanitisierung, UEFI PXE Boot, Legacy BIOS PXE Boot
	Prozessor / Arbeitsspeicher
Prozessor	1 x Broadcom BCM57412
	Erweiterung/Konnektivität
Schnittstellen	2 x 1Gb Ethernet/10Gb Ethernet - SFP+
	Stromversorgung
Leistungsaufnahme im Betrieb	7.9 Watt
	Herstellergarantie
Service und Support	Begrenzte Garantie - 1 Jahr
	Informationen zur Kompatibilität
Entwickelt für	HPE Nimble Storage dHCI Medium Solution with HPE ProLiant DL325 Gen10 Plus HPE ProLiant DL20 Gen10 Plus, DL20 Gen10 Plus Base, DL20 Gen10 Plus Entry, DL20 Gen10 Plus High Performance, DL20 Gen10 Plus Performance, DL325 Gen10 Plus, DL325 Gen10 Plus All-NVMe Flash Node for Qumulo, DL325 Gen10 Plus All-NVMe Flash Node for Software Defined Storage, DL325 Gen10 Plus for Weka Base Tracking, DL325 Gen10 Plus for Weka Expansion Tracking, DL325 Gen10 Plus V2, DL325 Gen10 Plus V2 Base, DL325 Gen10 Plus V2 for Weka Base Tracking, DL325 Gen10 Plus V2 Performance, DL345 Gen10 Plus Base, DL360 Gen10 Plus, DL360 Gen10 Plus All-NVMe Server for Software Defined Storage, DL365 Gen10 Plus, DL380 Gen10 Plus, DL380 Gen10 Plus Network Choice, DL385 Gen10 Plus, DL385 Gen10 Plus Entry, ML30 Gen10 Plus, ML30 Gen10 Plus Entry, ML30 Gen10 Plus Performance, XL220n Gen10 Plus, XL225n Gen10 Plus 1U Node, XL290n Gen10 Plus

Technische Daten © 1WorldSync. Technische Änderungen und Irrtümer vorbehalten.