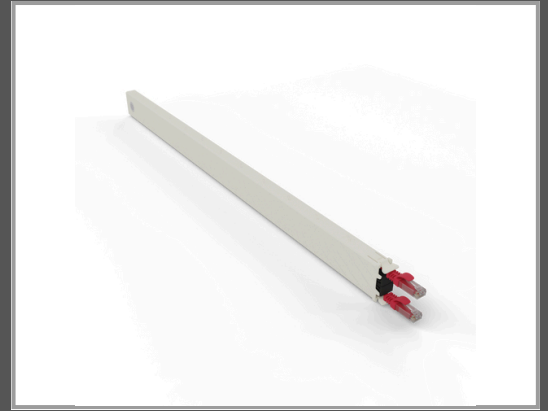


PATCHBOX CONE30UTPRD, 1,8 m, Cat6a, U/UTP (UTP), RJ-45, RJ-45, Rot

one / Cassette / 30RU / UTP / Red

Gruppe	Kabel / Adapter
Hersteller	PATCHBOX
Hersteller Art. Nr.	CONE30UTPRD
EAN/UPC	4262427630314



Beschreibung

Stelle dir deine eigene patchbox.one zusammen, indem du einen Frame mit bis zu 24 Kabelkassetten füllst. Wähle aus verschiedenen Kabeltypen, Farben, Steckertypen und Kabellängen aus. Dank des modularen Systems kannst du die Kassetten in Sekundenschnelle austauschen und so dein Rack auf deinen individuellen Bedarf anpassen. Die Cat.6a-Kabel in den Kassetten entsprechen den ISO-Normen und du kannst Hardware mittels PoE (STP) und PoE++ (UTP) mit Strom versorgen. Neben Cat.6a bieten wir auch die flexibelsten und biege-unempfindlichsten Glasfaserkabel aus Corning® ClearCurve®-Fasern an.

Hauptmerkmale

	Allgemein
Kabellänge	1,8 m
Kabelstandard	Cat6a
Kabelschirmung	U/UTP (UTP)
Anschluss 1	RJ-45
Anschluss 2	RJ-45
Beschichtung Steckerkontakte	Gold
Produktfarbe	Rot

Ausführliche Details

	Merkmale
Kabellänge	1,8 m
Kabelstandard	Cat6a
Kabelschirmung	U/UTP (UTP)
Produktfarbe	Rot
Anschluss 1	RJ-45
Anschluss 2	RJ-45
Steckverbinder 1 Geschlecht	Männlich
Steckverbinder 2 Geschlecht	Männlich
Beschichtung Steckerkontakte	Gold
Kabelform	Flach

Power over Ethernet (PoE)	Ja
Power-over-Ethernet (PoE)-Typ unterstützt	PoE++ (4PPoE)
Ursprungsland	Ungarn
Lieferumfang	
Menge pro Packung	1 Stück(e)
Verpackungsinhalt	1 x patchbox.one / Cassette / 30RU / UTP / Red
Betriebsbedingungen	
Betriebstemperatur	-20 - 60 °C
Relative Luftfeuchtigkeit in Betrieb	10 - 90 %
Gewicht und Abmessungen	
Breite	600 mm
Tiefe	40 mm
Höhe	18 mm
Außendurchmesser	20 cm
Gewicht	200 g
Sonstige Funktionen	
Mitgelieferte Kabel	LAN (RJ-45)
Verpackungsdaten	
Verpackungsbreite	668 mm
Verpackungstiefe	28 mm
Verpackungshöhe	50 mm
Paketgewicht	280 g
Zertifikate	
Zertifizierung	ISO/IEC 11801 Channel Class Ea, ANSI/EIA/TIA-568 Cat 6A Channel