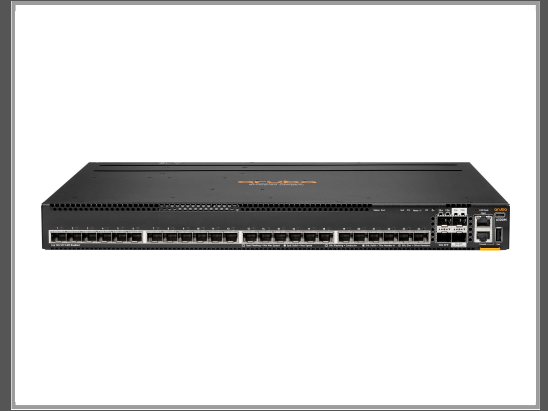


HPE Aruba 6300M 24p SFP+ LRM support and 2p 50G and 2p 25G MACsec Switch - Switch - L3 - managed - 24 x 1 Gigabit / 10 Gigabit SFP+ + 2 x 1 Gigabit / 10 Gigabit / 25 Gigabit / 50 Gigabit SFP56 (Uplink / Stacking)

+ 2 x 1 Gigabit / 10 Gigabit / 25 Gigabit SFP - Front und Seite zu Hinterseite - an Rack montierbar



Gruppe	Netzwerkgeräte
Hersteller	HPE
Hersteller Art. Nr.	R8S92A
EAN/UPC	0190017538693

Beschreibung

Die HPE Aruba Networking CX 6300 Switch-Serie ist eine moderne, flexible und intelligente Reihe modularer (stapelbarer) AOS-CX Switches, die sich ideal für den Zugriff, die Aggregation und die TOR-Rechenzentrums-Bereitstellung (Top-of-Rack) eignen. Mit seinem Cloud-orientierten Design, das ein voll programmierbares Betriebssystem mit der HPE Aruba Networking Analytics Engine kombiniert, erweitert der CX 6300 die branchenführenden Überwachungs- und Fehlerbehebungsfunktionen auf die Zugriffsebene. Die Unterstützung von HPE Aruba Networking und der HPE CX Mobile App stellt sicher, dass die Konfigurationen fehlerfrei und einfach bereitzustellen sind. Eine leistungsstarke Architektur von HPE Aruba Gen7 ASIC bietet eine schnelle, blockierungsfreie Leistung, damit Ihr Netzwerk für die unvorhersehbaren Anforderungen von morgen gerüstet ist. Das HPE Virtual Stacking Framework (VSF) ermöglicht das Stacking von bis zu 10 Switches und lässt sich so erweitern und einfacher verwalten. Diese flexible Serie verfügt über integrierte Hochgeschwindigkeits-Uplinks und unterstützt IEEE 802.3bt PoE mit hoher Dichte mit HPE Smart Rate Multi-Gigabit-Ethernet für Hochgeschwindigkeits-APs und IoT-Geräte.

Hauptmerkmale

Produktbeschreibung	HPE Aruba 6300M 24p SFP+ LRM support and 2p 50G and 2p 25G MACsec Switch - Switch - 24 Anschlüsse - managed - an Rack montierbar
Gerätetyp	Switch - 24 Anschlüsse - L3 - managed - stapelbar
Gehäusertyp	Front und Seite zu Hinterseite an Rack montierbar 1U
Untertyp	Gigabit Ethernet
Ports	24 x 1 Gigabit / 10 Gigabit SFP+ + 2 x 1 Gigabit / 10 Gigabit / 25 Gigabit / 50 Gigabit SFP56 (Uplink / Stacking) + 2 x 1 Gigabit / 10 Gigabit / 25 Gigabit SFP
Leistung	Switching-Kapazität: 880 Gbit/s Durchsatz: 660 Gbit/s Latenz (1 Gbps): 4.24 µs Latenzzeit (10 Gbps): 1.5 µs Latenzzeit (25 Gbit/s): 2.91 µs Latenzzeit (50 Gbit/s): 3.49 µs Mehrfachbandbreite: 200 Gbit/s
Kapazität	Switched virtual interfaces (SVIs): 1024 ? Kapazität IPv4 Host-Tabelle: 49152 ? Kapazität IPv6 Host-Tabelle: 49152 ? IPv4-Routen (Unicast): 61000 ? IPv6-Routen

(Unicast): 61000 ? IPv4-Routen (Multicast): 8192 ? IPv6-Routen (Multicast): 8192 ? IGMP-Gruppen: 8192 ? MLD-Gruppen: 8192 ? IPv4 ACL-Zugänge (Eingang): 20480 ? IPv6 ACL-Zugänge (Eingang): 5120 ? MAC ACL-Zugänge (Eingang): 20480 ? IPv4 ACL-Zugänge (Ausgang): 8192 ? IPv6 ACL-Zugänge (Ausgang): 2048 ? MAC ACL-Zugänge (Ausgang): 8192

Größe der MAC-Adresstabelle	32.768 Einträge
Jumbo-Rahmenunterstützung	9198 Byte
Routing Protocol	EGP, BGP-4, IGMPv2, IGMP, VRRP, OSPFv2, IGMPv3, OSPFv3, MSDP, statisches IPv6-Routing, ECMP, MLD, Bidirectional Forwarding Detection (BFD), RSTP, STP, BGP, MSTP, GRE, Policy-Based Routing (PBR), OSPF, PIM-SM
Remoteverwaltungsprotokoll	RMON, Telnet, SNMP 3, SNMP 2c, HTTPS, TFTP, SSH, CLI, SFTP, SNMP
Leistungsmerkmale	DHCP Support, ARP-Unterstützung, VLAN-Unterstützung, Auto-Uplink (Auto MDI/MDI-X), IGMP Snooping, Syslog-Unterstützung, Hochverfügbarkeit, PVST, MSTP Support, ACL Support, QoS, Jumbo-Frames-Support, MLD-Snooping, UDLD, Rapid PVST+, DWRR, LLDP-Support, MIB, DHCP-Schutz, duale Firmware-Images, MVRP, Schutz vor Broadcaststürmen, CoS, SP, Broadcast-Sturm-Schutz, ToS, BPDU, VXLAN, Multicast Storm Protection, NTP, RA-Schutz, ZTP, PIM, VLAN Tagging, RSTP, IPv4 und IPv6 Dual-Stack, IP Multicast, Aruba VSF, Dynamic IPv6 Lockdown, ND Snooping, Unicast Storm Protection, Microsoft NLB, Support von LRM Optic, 16-MB-Paketpuffer, IPv6-Unterstützung, RSTP-Unterstützung, STP Support, Lüftereinschub
Produktzertifizierungen	IEEE 802.1D, IEEE 802.1Q, IEEE 802.1p, IEEE 802.3ad (LACP), IEEE 802.1w, IEEE 802.1x, IEEE 802.3ae, IEEE 802.1s, IEEE 802.1t, IEEE 802.1v, IEEE 802.1ab (LLDP), IEEE 802.1ak, IEEE 802.1AX
Stromversorgung	(50/60 Hz)
Redundante Stromversorgung	Optional
Abmessungen (Breite x Tiefe x Höhe)	44.2 cm x 38.5 cm x 4.4 cm
Gewicht	5.47 kg

Ausführliche Details

Allgemein

Gerätetyp	Switch - 24 Anschlüsse - L3 - managed - stapelbar
Gehäusetyp	Front und Seite zu Hinterseite an Rack montierbar 1U
Untertyp	Gigabit Ethernet
Ports	24 x 1 Gigabit / 10 Gigabit SFP+ + 2 x 1 Gigabit / 10 Gigabit / 25 Gigabit / 50 Gigabit SFP56 (Uplink / Stacking) + 2 x 1 Gigabit / 10 Gigabit / 25 Gigabit SFP
Leistung	Switching-Kapazität: 880 Gbit/s Durchsatz: 660 Gbit/s Latenz (1 Gbps): 4.24 µs Latenzzeit (10 Gbps): 1.5 µs Latenzzeit (25 Gbit/s): 2.91 µs Latenzzeit (50 Gbit/s): 3.49 µs Mehrfachbandbreite: 200 Gbit/s
Kapazität	Switched virtual interfaces (SVIs): 1024 ? Kapazität IPv4 Host-Tabelle: 49152 ? Kapazität IPv6 Host-Tabelle: 49152 ? IPv4-Routen (Unicast): 61000 ? IPv6-Routen (Unicast): 61000 ? IPv4-Routen (Multicast): 8192 ? IPv6-Routen (Multicast): 8192 ? IGMP-Gruppen: 8192 ? MLD-Gruppen: 8192 ? IPv4 ACL-Zugänge (Eingang): 20480 ? IPv6 ACL-Zugänge (Eingang): 5120 ? MAC ACL-Zugänge (Eingang): 20480 ? IPv4 ACL-

	Zugänge (Ausgang): 8192 ? IPv6 ACL-Zugänge (Ausgang): 2048 ? MAC ACL-Zugänge (Ausgang): 8192
Größe der MAC-Adresstabelle	32.768 Einträge
Jumbo-Rahmenunterstützung	9198 Byte
Routing Protocol	EGP, BGP-4, IGMPv2, IGMP, VRRP, OSPFv2, IGMPv3, OSPFv3, MSDP, statisches IPv6-Routing, ECMP, MLD, Bidirectional Forwarding Detection (BFD), RSTP, STP, BGP, MSTP, GRE, Policy-Based Routing (PBR), OSPF, PIM-SM
Remoteverwaltungsprotokoll	RMON, Telnet, SNMP 3, SNMP 2c, HTTPS, TFTP, SSH, CLI, SFTP, SNMP
Authentifizierungsmethode	Secure Shell (SSH), RADIUS, TACACS+
Leistungsmerkmale	DHCP Support, ARP-Unterstützung, VLAN-Unterstützung, Auto-Uplink (Auto MDI/MDI-X), IGMP Snooping, Syslog-Unterstützung, Hochverfügbarkeit, PVST, MSTP Support, ACL Support, QoS, Jumbo-Frames-Support, MLD-Snooping, UDLD, Rapid PVST+, DWRR, LLDP-Support, MIB, DHCP-Schutz, duale Firmware-Images, MVRP, Schutz vor Broadcaststürmen, CoS, SP, Broadcast-Sturm-Schutz, ToS, BPDU, VXLAN, Multicast Storm Protection, NTP, RA-Schutz, ZTP, PIM, VLAN Tagging, RSTP, IPv4 und IPv6 Dual-Stack, IP Multicast, Aruba VSF, Dynamic IPv6 Lockdown, ND Snooping, Unicast Storm Protection, Microsoft NLB, Support von LRM Optic, 16-MB-Paketpuffer, IPv6-Unterstützung, RSTP-Unterstützung, STP Support, Lüftereinschub
Produktzertifizierungen	IEEE 802.1D, IEEE 802.1Q, IEEE 802.1p, IEEE 802.3ad (LACP), IEEE 802.1w, IEEE 802.1x, IEEE 802.3ae, IEEE 802.1s, IEEE 802.1t, IEEE 802.1v, IEEE 802.1ab (LLDP), IEEE 802.1ak, IEEE 802.1AX
Prozessor	1 x ARM: 1.8 GHz
RAM	8 GB DDR4 SDRAM
Flash-Speicher	32 GB
	Erweiterung/Konnektivität
Schnittstellen	24 x Gigabit / 10Gbit LAN SFP+ mit MACsec 2 x 1 Gbit/10 Gbit/25 Gbit/50 Gbit SFP 1 x USB-C Konsole 1 x Verwaltung 1 x USB Type A 1 x Konsole 2 x 10/25Gbit LAN SFP mit MACsec
	Stromversorgung
Stromversorgungsgerät	Internes Netzteil - Hot-Plug
Max. unterstützte Anzahl	2
Redundante Stromversorgung	Optional
Plan für redundante Stromversorgung	1+1 (mit optionaler Stromversorgung)
Erforderliche Netzspannung	(50/60 Hz)
	Verschiedenes
Zubehör im Lieferumfang	Lüfter
Rackmontagesatz	Mitgeliefert
Produktzertifizierungen	FCC Klasse A zertifiziert, CISPR 22 Klasse A, EN 61000-3-2, IEC 61000-3-2, IEC 61000-3-3, IEC 61000-4-11, IEC 61000-4-2, IEC 61000-4-3, IEC 61000-4-4, IEC 61000-4-5, IEC 61000-4-6, IEC 61000-4-8, EN 61000-3-3, FCC Part 15, ICES-003 Klasse A, RoHS, WEEE, CAN/CSA C22.2 No. 60950-1-07, VCCI Class A, EN 50581:2012, IEC 60950-1:2005, EN 61000-3-3:2013, CISPR 24:2010, EN 55022:2010, EN 61000-3-2:2014, EN

60825-1:2007, IEC 60825-1:2007 Class 1, EN 55032:2012 Class A, CISPR 32 Class A, UL/CSA60950-1 (2nd Edition), CISPR 35, EN 55024:2010 Class A, EN 55035:2017, EN 60950-1:2006+A11:2009+A1:2010+A12:2011+A2:2013

Maße und Gewicht

Breite	44.2 cm
Tiefe	38.5 cm
Höhe	4.4 cm
Gewicht	5.47 kg

Herstellergarantie

Service und Support	Begrenzte Garantie - Lebensdauer
---------------------	----------------------------------

Umgebungsbedingungen

Min Betriebstemperatur	0 °C
Max. Betriebstemperatur	45 °C
Zulässige Luftfeuchtigkeit im Betrieb	15 - 95% (nicht kondensierend)
Min. Lagertemperatur	-40 °C
Max. Lagertemperatur	70 °C
Zulässige Luftfeuchtigkeit bei Lagerung	15 - 95% (nicht kondensierend)

Technische Daten © 1WorldSync. Technische Änderungen und Irrtümer vorbehalten.