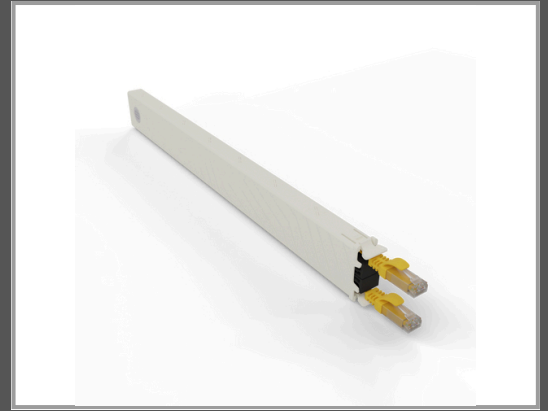


# PATCHBOX CONEX8UTPYL, 0,8 m, Cat6a, U/UTP (UTP), RJ-45, RJ-45, Gelb

one / Cassette / 8RU / UTP / Yellow

Gruppe	Kabel / Adapter
Hersteller	PATCHBOX
Hersteller Art. Nr.	CONEX8UTPYL
EAN/UPC	4262427630154



## Beschreibung

Stelle dir deine eigene patchbox.one zusammen, indem du einen Frame mit bis zu 24 Kabelkassetten füllst. Wähle aus verschiedenen Kabeltypen, Farben, Steckertypen und Kabellängen aus. Dank des modularen Systems kannst du die Kassetten in Sekundenschnelle austauschen und so dein Rack auf deinen individuellen Bedarf anpassen. Die Cat.6a-Kabel in den Kassetten entsprechen den ISO-Normen und du kannst Hardware mittels PoE (STP) und PoE++ (UTP) mit Strom versorgen. Neben Cat.6a bieten wir auch die flexibelsten und biege-unempfindlichsten Glasfaserkabel aus Corning® ClearCurve®-Fasern an.

## Hauptmerkmale

	Allgemein
Kabellänge	0,8 m
Kabelstandard	Cat6a
Kabelschirmung	U/UTP (UTP)
Anschluss 1	RJ-45
Anschluss 2	RJ-45
Beschichtung Steckerkontakte	Gold
Produktfarbe	Gelb

## Ausführliche Details

	Merkmale
Kabellänge	0,8 m
Kabelstandard	Cat6a
Kabelschirmung	U/UTP (UTP)
Produktfarbe	Gelb
Anschluss 1	RJ-45
Anschluss 2	RJ-45
Steckverbinder 1 Geschlecht	Männlich
Steckverbinder 2 Geschlecht	Männlich
Beschichtung Steckerkontakte	Gold
Kabelform	Flach

Power over Ethernet (PoE)	Ja
Power-over-Ethernet (PoE)-Typ unterstützt	PoE++ (4PPoE)
Ursprungsland	Ungarn
<b>Lieferumfang</b>	
Menge pro Packung	1 Stück(e)
Verpackungsinhalt	1 x patchbox.one / Cassette / 8RU / UTP / Yellow
<b>Betriebsbedingungen</b>	
Betriebstemperatur	-20 - 60 °C
Relative Luftfeuchtigkeit in Betrieb	10 - 90 %
<b>Gewicht und Abmessungen</b>	
Breite	18 mm
Tiefe	365 mm
Höhe	40 mm
Gewicht	150 g
<b>Sonstige Funktionen</b>	
Mitgelieferte Kabel	LAN (RJ-45)
<b>Verpackungsdaten</b>	
Verpackungsbreite	433 mm
Verpackungstiefe	28 mm
Verpackungshöhe	50 mm
Paketgewicht	200 g
<b>Zertifikate</b>	
Zertifizierung	ISO/IEC 11801 Channel Class Ea, ANSI/EIA/TIA-568 Cat 6A Channel