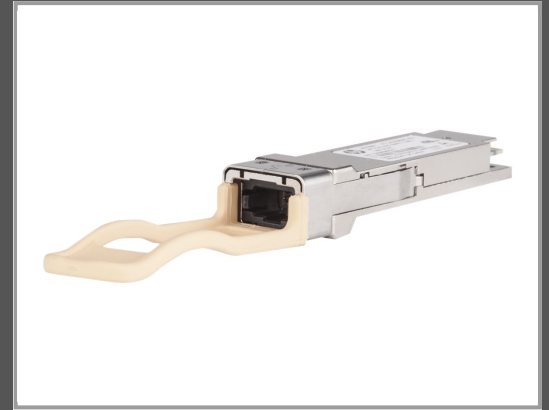


HPE X142 - QSFP+-Transceivermodul - 40 Gigabit LAN

40GBase-ESR4 - MPO - bis zu 300 m - für HPE Aruba 2930M 24 Smart Rate POE+ 1-Slot - 8325-32C - 8325-48Y8C

Gruppe	Netzwerkgeräte
Hersteller	HPE
Hersteller Art. Nr.	JH233A



Beschreibung

HPE X142 - QSFP+-Transceivermodul - 40 Gigabit LAN - 40GBase-ESR4 - MPO - bis zu 300 m - für HPE Aruba 2930M 24 Smart Rate POE+ 1-Slot, 8325-32C, 8325-48Y8C

Hauptmerkmale

Produktbeschreibung	HPE X142 - QSFP+-Transceivermodul - 40 Gigabit LAN
Gerätetyp	QSFP+-Transceivermodul - MPO
Formfaktor	Plug-in-Modul
Verdrahtungstyp	40GBase-ESR4
Datenübertragungsrate	40 Gbps
Data Link Protocol	40 Gigabit LAN
Maximaler Übertragungsbereich	300 m
Abmessungen (Breite x Tiefe x Höhe)	8.89 cm x 16.76 cm x 2.29 cm
Gewicht	90 g
Entwickelt für	HPE Aruba 2930M 24 Smart Rate POE+ 1-Slot, 8325-32C, 8325-48Y8C

Ausführliche Details

Allgemein	
Gerätetyp	QSFP+-Transceivermodul
Formfaktor	Plug-in-Modul
Netzwerk	
Anschluss technik	Kabelgebunden
Verdrahtungstyp	40GBase-ESR4
Data Link Protocol	40 Gigabit LAN
Datenübertragungsrate	40 Gbps
Maximaler Übertragungsbereich	300 m
Erweiterung/Konnektivität	
Schnittstellen	1 x Ethernet 40GBase-ESR4 - MPO weiblich

Abmessungen und Gewicht

Breite	8.89 cm
Tiefe	16.76 cm
Höhe	2.29 cm
Gewicht	90 g

Informationen zur Kompatibilität

Entwickelt für	HPE Aruba 2930M 24 Smart Rate POE+ 1-Slot, 8325-32C, 8325-48Y8C
----------------	---

Technische Daten © 1WorldSync. Technische Änderungen und Irrtümer vorbehalten.