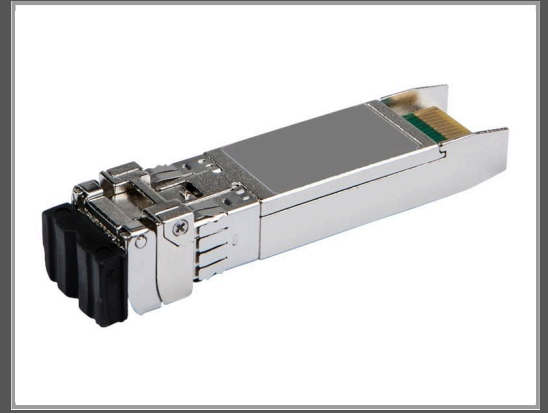


HPE Aruba - SFP28 Empfängermodul - 25GbE - 25GBase-SR

LC Multi-Mode - bis zu 100 m - für HPE Aruba 8325-48Y8C; CX 8360-12C V2 - 8360-16Y2C V2

Gruppe	Netzwerkgeräte
Hersteller	HPE
Hersteller Art. Nr.	JL484A
EAN/UPC	0190017199597



Beschreibung

HPE Aruba - SFP28 Empfängermodul - 25GbE - 25GBase-SR - LC Multi-Mode - bis zu 100 m - für HPE Aruba 8325-48Y8C; CX 8360-12C V2, 8360-16Y2C V2

Hauptmerkmale

Produktbeschreibung	HPE Aruba - SFP28 Empfängermodul - 25GbE
Gerätetyp	SFP28 Empfängermodul - LC Multi-Mode
Formfaktor	Plug-in-Modul
Verdrahtungstyp	25GBase-SR
Datenübertragungsrate	25 Gbps
Data Link Protocol	25GbE
Maximaler Übertragungsbereich	100 m
Abmessungen (Breite x Tiefe x Höhe)	1.5 cm x 5.6 cm x 1.3 cm
Gewicht	20 g
Entwickelt für	HPE Aruba 8325-48Y8C; CX 8360-12C V2, 8360-16Y2C V2

Ausführliche Details

Allgemein	
Gerätetyp	SFP28 Empfängermodul
Formfaktor	Plug-in-Modul
Netzwerk	
Anschluss technik	Kabelgebunden
Verdrahtungstyp	25GBase-SR
Data Link Protocol	25GbE
Datenübertragungsrate	25 Gbps
Maximaler Übertragungsbereich	100 m

Erweiterung/Konnektivität

Schnittstellen	1 x Ethernet 25GBase-SR - LC multi-mode
----------------	---

Abmessungen und Gewicht

Breite	1.5 cm
--------	--------

Tiefe	5.6 cm
-------	--------

Höhe	1.3 cm
------	--------

Gewicht	20 g
---------	------

Informationen zur Kompatibilität

Entwickelt für	HPE Aruba 8325-48Y8C
	HPE Aruba CX 8360-12C V2, 8360-16Y2C V2

Technische Daten © 1WorldSync. Technische Änderungen und Irrtümer vorbehalten.