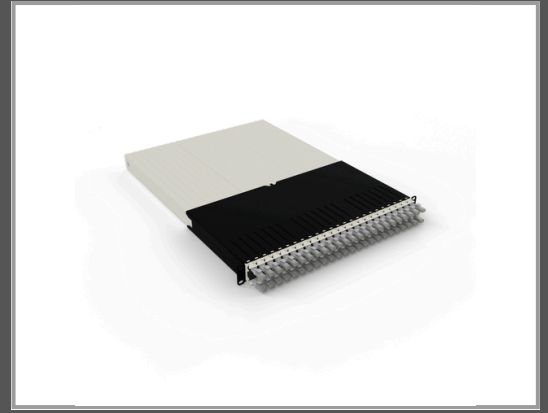


PATCHBOX PONE30UTPSL, 1,8 m, Cat6a, U/UTP (UTP), RJ-45, RJ-45, Grau

one / 30RU / UTP / Grey

Gruppe	Kabel / Adapter
Hersteller	PATCHBOX
Hersteller Art. Nr.	PONE30UTPSL
EAN/UPC	4262427630956



Beschreibung

Die patchbox.one ist die ultimative Kabelmanagement-Lösung für deinen Netzwerkschrank. Mit 24 einziehbaren Kabeln sorgt sie langfristig für Ordnung in deinem Rack und macht deine IT kosteneffizienter. Mit dieser All-in-One-Lösung kannst du bis zu 50% mehr Platz im Netzwerkschrank nutzen, die Ausfallzeiten von Servern drastisch reduzieren und bist bei der Installation und Wartung bis zu 8 Mal schneller. Unsere Cat.6a-Kabel entsprechen den ISO-Normen und du kannst Hardware mittels PoE (STP) und PoE++ (UTP) mit Strom versorgen. Außerdem kannst du dir PATCHBOX auch mit den flexibelsten und biegeunempfindlichsten Glasfaserkabeln auf dem Markt, (mit Corning® ClearCurve®-Fasern) zusammenstellen. Unsere Cat.6a-Kabel sind in 8 verschiedenen Farben erhältlich (schwarz, blau, rot, grün, gelb, weiß, grau, lila) und unsere Glasfaserkabel als OS2 und OM4 mit LC-LC und LC-SC Steckern.

Hauptmerkmale

	Allgemein
Kabellänge	1,8 m
Kabelstandard	Cat6a
Kabelschirmung	U/UTP (UTP)
Anschluss 1	RJ-45
Anschluss 2	RJ-45
Beschichtung Steckerkontakte	Gold
Produktfarbe	Grau

Ausführliche Details

	Merkmale
Kabellänge	1,8 m
Kabelstandard	Cat6a
Kabelschirmung	U/UTP (UTP)
Produktfarbe	Grau
Anschluss 1	RJ-45
Anschluss 2	RJ-45
Steckverbinder 1 Geschlecht	Männlich
Steckverbinder 2 Geschlecht	Männlich

Beschichtung Steckerkontakte	Gold
Kabelform	Flach
Power over Ethernet (PoE)	Ja
Power-over-Ethernet (PoE)-Typ unterstützt	PoE++ (4PPoE)
Ursprungsland	Ungarn
Lieferumfang	
Menge pro Packung	1 Stück(e)
Verpackungsinhalt	24 x patchbox.one / Cassette / 30RU / UTP / Grey 1 x patchbox.one / Frame 4 x Flanges 4 x Hex nuts 6 x Patchcatch 2 x Mounting rails
Betriebsbedingungen	
Betriebstemperatur	-20 - 60 °C
Relative Luftfeuchtigkeit in Betrieb	10 - 90 %
Gewicht und Abmessungen	
Breite	482 mm
Tiefe	600 mm
Höhe	44 mm
Gewicht	7,08 kg
Sonstige Funktionen	
Mitgelieferte Kabel	LAN (RJ-45)
Verpackungsdaten	
Verpackungsbreite	799 mm
Verpackungstiefe	587 mm
Verpackungshöhe	55 mm
Paketgewicht	8,56 kg
Zertifikate	
Zertifizierung	ISO/IEC 11801 Channel Class Ea, ANSI/EIA/TIA-568 Cat 6A Channel