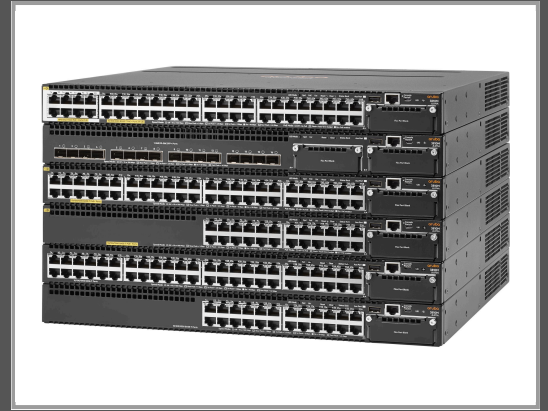


HPE Aruba 3810M 16SFP+ 2-slot Switch - Switch

L3 - managed - 16 x 10 Gigabit SFP+ - an Rack montierbar

Gruppe	Netzwerkgeräte
Hersteller	HPE
Hersteller Art. Nr.	JL075A



Beschreibung

Die Aruba 3810 Switch-Serie ist eine leistungsstarke und ausfallsichere Lösung für Netzwerke in Unternehmen, Zweigstellen und kleinen und mittelständischen Unternehmen. Der hochentwickelte Layer 3-Switch ist mit HPE Smart Rate-Multi-Gigabit-Anschlüssen für 802.11ac-Geräte ausgestattet. Er bietet eine bessere Anwendungserfahrung mit kurzer Latenzzeit, Virtualisierung mit ausfallsicherer Stacking-Technologie und 40-GbE-Leitungsgeschwindigkeit für viel Backhaul-Kapazität. Der Aruba 3810 lässt sich durch erweiterte Tools für Sicherheit und Netzwerkverwaltung wie Aruba ClearPass Policy Manager, Aruba AirWave und cloudbasiertem Aruba Central einfach bereitstellen und verwalten.

Hauptmerkmale

Produktbeschreibung	HPE Aruba 3810M 16SFP+ 2-slot Switch - Switch - 16 Anschlüsse - managed - an Rack montierbar
Gerätetyp	Switch - 16 Anschlüsse - L3 - managed - stapelbar
Gehäusotyp	An Rack montierbar 1U
Untertyp	10 Gigabit Ethernet
Ports	16 x 10 Gigabit SFP+
Leistung	Latenz (1 Gbps): 2.8 µs Latenzzeit (10 Gbps): 1.8 µs Latenzzeit (40 Gbps): 1.5 µs Durchsatz (64-Byte Paketgröße): bis zu 285,7 Mpps Routing-/Switching-Kapazität: 480 GBit/s Wechselnde Stoffgeschwindigkeit: 508 Gbit/s
Kapazität	IPv4-Einträge in Routingtabelle: 10000 IPv6-Einträge in Weiterleitungstabelle: 5000
Größe der MAC-Adresstabelle	64.000 Einträge
Jumbo-Rahmenunterstützung	Ja
Routing Protocol	OSPF, BGP-4, RIP-1, RIP-2, BGP, VRRP, OSPFv2, IGMPv3, OSPFv3, statisches IPv4-Routing, statisches IPv6-Routing, RIPng, MLD, Bidirectional Forwarding Detection (BFD), CIDR
Remoteverwaltungsprotokoll	SNMP 1, RMON 1, RMON 2, RMON 3, RMON 9, Telnet, SNMP 3, SNMP 2c, CLI, XRMON, SSH 6
Leistungsmerkmale	Flusskontrolle, DHCP Support, BOOTP-Unterstützung, VLAN-Unterstützung, Auto-Uplink (Auto MDI/MDI-X), Syslog-Unterstützung, IPv6-Unterstützung, Halbduplex-Modus, Vollduplex-Modus, sFlow, Virtual Route Redundancy Protocol (VRRP)-Unterstützung, Multiple Spanning Tree Protocol (MSTP)-Unterstützung, Quality of

Service (QoS), Per-VLAN Spanning Tree Plus (PVST+), STP Root Guard, Uni-Directional Link Detection (UDLD), Link Aggregation Control Protocol (LACP), dynamischer ARP-Schutz, DHCP-Schutz, Dynamic VLAN Support (GVRP), Zero Touch Auto Provisioning, Multiple VLAN Registration Protocol (MVRP), Ingress Layer 2 MAC-Zugriffssteuerungslisten (ACLs), Class of Service (CoS), MACsec-Unterstützung, DNS-Klient, Layer 4 Priorisierung, 13,5-MB-Paketpuffer

Produktzertifizierungen	IEEE 802.3, IEEE 802.1D, IEEE 802.1Q, IEEE 802.1p, IEEE 802.3x, IEEE 802.3ad (LACP), IEEE 802.1w, IEEE 802.1x, IEEE 802.1s, IEEE 802.1ad, IEEE 802.1v, IEEE 802.1AX
Redundante Stromversorgung	Ja
Abmessungen (Breite x Tiefe x Höhe)	44.25 cm x 43.13 cm x 4.39 cm
Gewicht	6.02 kg

Ausführliche Details

Allgemein

Gerätetyp	Switch - 16 Anschlüsse - L3 - managed - stapelbar
Gehäusotyp	An Rack montierbar 1U
Untertyp	10 Gigabit Ethernet
Ports	16 x 10 Gigabit SFP+
Leistung	<p>Latenz (1 Gbps): 2.8 µs Latenzzeit (10 Gbps): 1.8 µs Latenzzeit (40 Gbps): 1.5 µs Durchsatz (64-Byte Paketgröße): bis zu 285,7 Mpps Routing-/Switching-Kapazität: 480 GBit/s Wechselnde Stoffgeschwindigkeit: 508 Gbit/s</p>
Kapazität	<p>IPv4-Einträge in Routingtabelle: 10000 IPv6-Einträge in Weiterleitungstabelle: 5000</p>
Größe der MAC-Adresstabelle	64.000 Einträge
Jumbo-Rahmenunterstützung	Ja
Routing Protocol	OSPF, BGP-4, RIP-1, RIP-2, BGP, VRRP, OSPFv2, IGMPv3, OSPFv3, statisches IPv4-Routing, statisches IPv6-Routing, RIPng, MLD, Bidirectional Forwarding Detection (BFD), CIDR
Remoteverwaltungsprotokoll	SNMP 1, RMON 1, RMON 2, RMON 3, RMON 9, Telnet, SNMP 3, SNMP 2c, CLI, XRMON, SSH 6
Verschlüsselungsalgorithmus	MD5, SSL, TLS
Authentifizierungsmethode	RADIUS, TACACS+, Secure Shell v.2 (SSH2), Extensible Authentication Protocol (EAP)
Leistungsmerkmale	Flusskontrolle, DHCP Support, BOOTP-Unterstützung, VLAN-Unterstützung, Auto-Uplink (Auto MDI/MDI-X), Syslog-Unterstützung, IPv6-Unterstützung, Halbduplex-Modus, Vollduplex-Modus, sFlow, Virtual Route Redundancy Protocol (VRRP)-Unterstützung, Multiple Spanning Tree Protocol (MSTP)-Unterstützung, Quality of Service (QoS), Per-VLAN Spanning Tree Plus (PVST+), STP Root Guard, Uni-Directional Link Detection (UDLD), Link Aggregation Control Protocol (LACP), dynamischer ARP-Schutz, DHCP-Schutz, Dynamic VLAN Support (GVRP), Zero Touch Auto Provisioning, Multiple VLAN Registration Protocol (MVRP), Ingress Layer 2 MAC-Zugriffssteuerungslisten (ACLs), Class of Service (CoS), MACsec-Unterstützung, DNS-Klient, Layer 4 Priorisierung, 13,5-MB-Paketpuffer
Produktzertifizierungen	IEEE 802.3, IEEE 802.1D, IEEE 802.1Q, IEEE 802.1p, IEEE 802.3x, IEEE 802.3ad (LACP),

IEEE 802.1w, IEEE 802.1x, IEEE 802.1s, IEEE 802.1ad, IEEE 802.1v, IEEE 802.1AX

Prozessor	2
RAM	6 GB DDR3 SDRAM
Flash-Speicher	1 GB
Erweiterung/Konnektivität	
Schnittstellen	16 x 10Gbit-LAN SFP+ 1 x seriell (Konsole) RJ-45 1 x Verwaltung RJ-45 1 x RJ-45 1 x Type B
Erweiterungssteckplätze	1 (gesamt)/ 1 (frei) x Stapelmodul 2 (gesamt)/ 2 (frei) x Erweiterungssteckplatz
Stromversorgung	
Stromversorgungsgerät	Internes Netzteil - Hot-Plug
Installierte Anzahl	0 (installiert) / 2 (Max)
Redundante Stromversorgung	Ja
Verschiedenes	
Zubehör im Lieferumfang	Lüfter
Rackmontagesatz	Mitgeliefert
Produktzertifizierungen	FCC Klasse A zertifiziert, CISPR 22 Klasse A, EN 60950, EN55022, IEC 61000-4-11, IEC 61000-4-2, IEC 61000-4-3, IEC 61000-4-4, IEC 61000-4-5, IEC 61000-4-6, IEC 61000-4-8, IEC 60950, UL 60950, Laser Class 1, UL 60950-1, EN 60825, EN 61000-3-3:2008, CAN/CSA C22.2 No. 60950, VCCI Class A, EN55022:2010, IEC 60950-1:2005 Second Edition, EN 62368-1 Second Edition, IEC 60825:2007, EN 60850-1:2007, IEC 60825-1:2007 Class 1, UL 62368-1 Second Edition, EN 61000-3-2:2006+A1:2009+A2:2009 Class A, CAN/CSA-C22.2 No. 60950-1, EN 60950-1:2006+A11:2009+A1:2010+A12:2011+A2:2013, EN55024:2010
Maße und Gewicht	
Breite	44.25 cm
Tiefe	43.13 cm
Höhe	4.39 cm
Gewicht	6.02 kg
Herstellergarantie	
Service & Support	Begrenzte Garantie - Lebensdauer
Umgebungsbedingungen	
Min Betriebstemperatur	0 °C
Max. Betriebstemperatur	45 °C
Zulässige Luftfeuchtigkeit im Betrieb	15 - 95% (nicht kondensierend)
Min. Lagertemperatur	-40 °C
Max. Lagertemperatur	70 °C
Zulässige Luftfeuchtigkeit bei Lagerung	15 - 90% (nicht kondensierend)

Technische Daten © 1WorldSync. Technische Änderungen und Irrtümer vorbehalten.