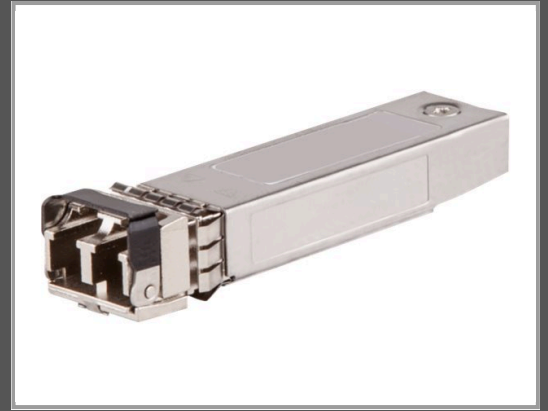


# HPE Aruba - SFP (Mini-GBIC)- Transceiver-Modul

1GbE - 1000Base-SX - LC Multi-Mode - bis zu 500 m - für  
OfficeConnect 1820; HPE Aruba 6000 12 - 6000 24 - 6000 48 -  
6200F 12 - 6200M 24 - 64XX; CX 8360

Gruppe	Netzwerkgeräte
Hersteller	HPE
Hersteller Art. Nr.	J4858D
EAN/UPC	0190017245836



## Beschreibung

HPE Aruba - SFP (Mini-GBIC)-Transceiver-Modul - 1GbE - 1000Base-SX - LC Multi-Mode - bis zu 500 m - für  
OfficeConnect 1820; HPE Aruba 6000 12, 6000 24, 6000 48, 6200F 12, 6200M 24, 64XX; CX 8360

## Hauptmerkmale

Produktbeschreibung	HPE Aruba - SFP (Mini-GBIC)-Transceiver-Modul - 1GbE
Gerätetyp	SFP (Mini-GBIC)-Transceiver-Modul - LC Multi-Mode
Formfaktor	Plug-in-Modul
Verdrahtungstyp	1000Base-SX
Datenübertragungsrage	1 Gbps
Data Link Protocol	1GbE
Maximaler Übertragungsbereich	500 m
Abmessungen (Breite x Tiefe x Höhe)	1.5 cm x 5.3 cm x 1.3 cm
Gewicht	20 g
Entwickelt für	OfficeConnect 1820; HPE Aruba 2530, 2620, 2930F 12, 2930F 8G, 2930M 24, 2930M 40, 2930M 48, 3810M 24, 3810M 48, 5406R 16, 5406R 44, 5406R 8-port, 5406R zl2, 5412R 92, 5412R zl2, 54XX, 6000 12, 6000 24, 6000 48, 6200F 12, 6200M 24, 6300, 6405 48, 6405 96, 64XX, 70XX, 72XX, 83XX, 8400 8-slot; CX 8360

## Ausführliche Details

	Allgemein
Gerätetyp	SFP (Mini-GBIC)-Transceiver-Modul
Formfaktor	Plug-in-Modul
	Netzwerk
Anschlusstechnik	Kabelgebunden
Verdrahtungstyp	1000Base-SX

Data Link Protocol	1GbE
Datenübertragungsrate	1 Gbps
Maximaler Übertragungsbereich	500 m
<b>Erweiterung/Konnektivität</b>	
Schnittstellen	1 x Ethernet 1000Base-SX - LC multi-mode
<b>Verschiedenes</b>	
Kennzeichnung	OM2
<b>Abmessungen und Gewicht</b>	
Breite	1.5 cm
Tiefe	5.3 cm
Höhe	1.3 cm
Gewicht	20 g
<b>Informationen zur Kompatibilität</b>	
Entwickelt für	<p>HPE OfficeConnect 1820-24G-PoE+ (185W), 1820-48G, 1820-48G-PoE+ (370W)  HPE Aruba 2930F 12G PoE+ 2G/2SFP+, 2930F 8G PoE+ 2SFP+ TAA, 2930M 24 Smart Rate POE+ 1-Slot, 2930M 24G 1-Slot, 2930M 24G POE+ 1-Slot, 2930M 40G 8 HPE Smart Rate PoE Class 6 1-slot Switch, 2930M 40G 8 HPE Smart Rate PoE+ 1-slot Switch, 2930M 48G 1-Slot, 2930M 48G POE+ 1-Slot, 3810M 24SFP+ 250W, 3810M 48G PoE+ 4SFP+ 1050W, 3810M 48G PoE+ 4SFP+ 680W, 6000 12G Class4 PoE 2G/2SFP 139W Switch, 6000 24G Class4 PoE 4SFP 370W Switch, 6000 48G Class4 PoE 4SFP 370W Switch, 6200F 12G Class4 PoE 2G/2SFP+ 139W Switch, 6200F 12G Class4 PoE 2G/2SFP+ 139W TAA Switch, 6200M 24G Class4 PoE 4SFP+, 6300F, 6300M, 6405 48SFP+ 8SFP56, 6405 96G CL4 PoE 4SFP56, 6405 Switch Bundle, 6410, 6410 Switch Bundle, 7005 (IL) FIPS/TAA-compliant Controller, 7005 (JP) Controller, 7005 (JP) FIPS/TAA Controller, 7005 (RW) FIPS/TAA-compliant Controller, 7005 (US) FIPS/TAA Controller, 7005 Cloud Service Controller, 7010 (IL) Controller, 7010 (JP) FIPS/TAA Controller, 7010 (RW) FIPS/TAA-compliant Controller, 7024 (JP) FIPS/TAA Controller, 7024 (RW) FIPS/TAA-compliant Controller, 7024 (US) FIPS/TAA Controller, 7030 (JP) FIPS/TAA Controller, 7030 (RW) FIPS/TAA-compliant Controller, 7030 (US), 7030 (US) FIPS/TAA Controller, 7205 (IL) FIPS/TAA-compliant Controller, 7205 (JP) Controller, 7205 (JP) FIPS/TAA Controller, 7205 (RW) FIPS/TAA-compliant Controller, 7205 (US), 7205 (US) Controller, 7205 (US) FIPS/TAA Controller, 7210 (RW) FIPS/TAA-compliant Controller, 7210 (US), 7210DC (JP) Controller, 7220 (JP) Controller, 7220 (RW) FIPS/TAA-compliant Controller, 7220 (US) FIPS/TAA Controller, 7220DC (IL) Mobility Controller, 7240 (RW) FIPS/TAA-compliant Controller, 7240XM (IL) FIPS Controller, 7240XM (JP) FIPS/TAA Controller, 7240XM (RW) FIPS Controller, 7240XM (US) FIPS Controller, 8320, 8325-32C, 8325-48Y8C, 8400 8-slot Chassis  HPE Aruba CX 8360-12C V2, 8360-16Y2C V2</p>

Technische Daten © 1WorldSync. Technische Änderungen und Irrtümer vorbehalten.